



## II DUATLÓN BARAJAS 22 de septiembre de 2024

### REGLAMENTO:

La prueba se rige por el Reglamento de Competición de la Federación Española de Triatlón, siendo obligatorio para todos los participantes su conocimiento.

[https://triatlon.org/wp-content/uploads/2023/06/1177\\_Reglamento-de-Competiciones-Triatlón-CD-09.06.2023.pdf](https://triatlon.org/wp-content/uploads/2023/06/1177_Reglamento-de-Competiciones-Triatlón-CD-09.06.2023.pdf)

**ESTÁ PERMITIDO EL USO DE BICICLETA DE MONTAÑA Y DE CARRETERA.**

### RECEPCIÓN DE CORREDORES:

**A partir de las 8.00**, todos los corredores podrán acudir a la recogida del dorsal a las taquillas del Centro Deportivo Municipal Mistral (C. del Mistral, 4, Barajas). Allí tendrán acceso a vestuarios con taquillas (necesario candado propio para el cierre) y opción de ropero.

### CATEGORÍAS

#### **1-INFANTIL. INICIO DE CARRERA 12.30h**

Prebenjamín (años 2017-2018)

Benjamín (años 2015-2016)

Alevín (años 2013-2014)

#### **2-JUVENIL. INICIO DE CARRERA 11.30h**

Infantil (años 2011-2012)

Cadete (años 2009-2010)

#### **3-ABSOLUTO. INICIO DE CARRERA 9.00h**

Sub 23 (años 2000 al 2007)

Sénior (años 1985 al 2008)

Veteranos 1 (años 1974 al 1984)

Veteranos 2 (años 1964 al 1973)

Veteranos 3 (anterior a 1964)





## II DUATLÓN BARAJAS 22 de septiembre de 2024

### HORARIOS:

- 08:00 Apertura de secretaría
- 08:00 Apertura área de transición categoría ABSOLUTO
- 09:00 Salida categoría **ABSOLUTO (SUB 23 - SÉNIOR - VETERANOS)**
- 10:00 Apertura área de transición categoría JUVENIL (INFANTIL – CADETE)
- 11:00 Salida categoría **JUVENIL (INFANTIL – CADETE)**
- 12:00 Apertura área de transición categoría BENJAMÍN - ALEVÍN
- 12:30 Salida categoría **INFANTIL (BENJAMÍN – ALEVÍN)**
- 13:00 Entrega de premios

### DISTACIAS Y RECORRIDOS POR CATEGORÍAS:

#### **1-INFANTIL. INICIO DE CARRERA 12.30h**

Prebenjamín (años 2017-2018)

Benjamín (años 2015-2016)

Alevín (años 2013-2014)

- CIRCUITO A PIE -> 500M
- CIRCUITO EN BICI -> 2 VUELTA
- CIRCUITO A PIE -> 250M

#### **2-JUVENIL. INICIO DE CARRERA 11.00h**

Infantil (años 2011-2012)

Cadete (años 2009-2010)

- CIRCUITO A PIE -> 1 VUELTAS
- CIRCUITO EN BICI -> 2 VUELTAS
- CIRCUITO A PIE -> 500M

#### **3- ABSOLUTO. INICIO DE CARRERA 9.00h**

Sub 23 (años 2000 al 2007)

Sénior (años 1985 al 2008))

Veteranos (Desde 1984)

- CIRCUITO A PIE -> 2 VUELTAS
- CIRCUITO EN BICI -> 4 VUELTAS
- CIRCUITO A PIE -> 1 VUELTA

**TODOS LOS PARTICIPANTES RECIBIRAN UNA MEDALLA FINISHER ADEMÁS DE UNA CAMISETA TÉCNICA DEL II DUATLÓN DE BARAJAS 2024.**





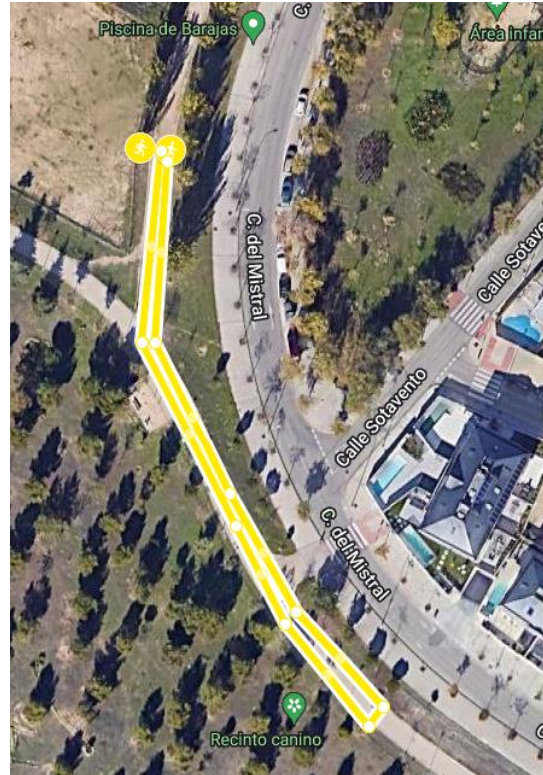
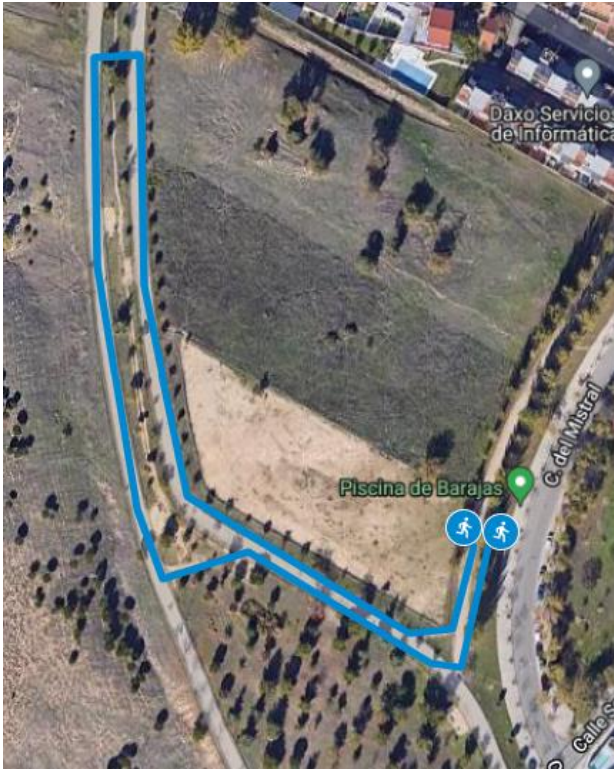
## II DUATLÓN BARAJAS

22 de septiembre de 2024

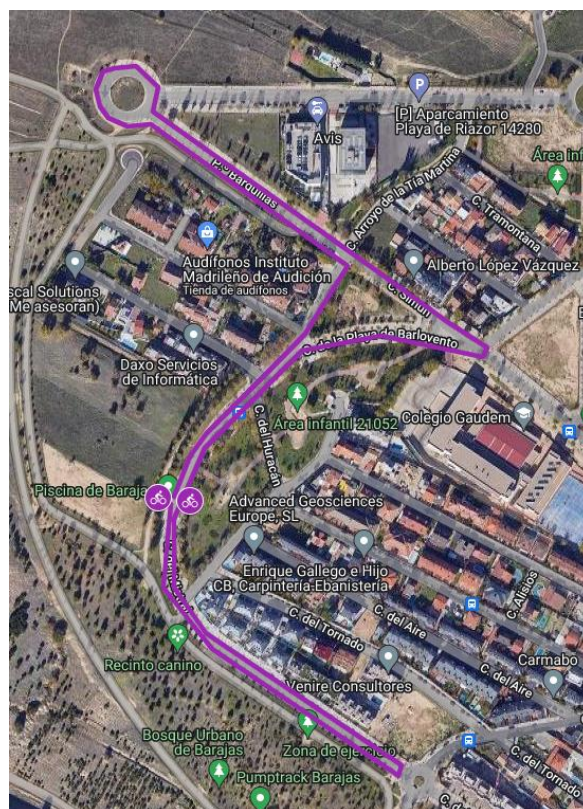
### RECORRIDO INFANTIL. INICIO DE CARRERA 12.30

La carrera a pie se efectuará en un Circuito de:

- Transición inicial 500m por camino de tierra. (1 VUELTA)
- Transición final 250m por camino de tierra. (1 VUELTA)



- La carrera en bici se efectuará en un Circuito de 4 km (2 KM/VUELTA) (2 VUELTAS)





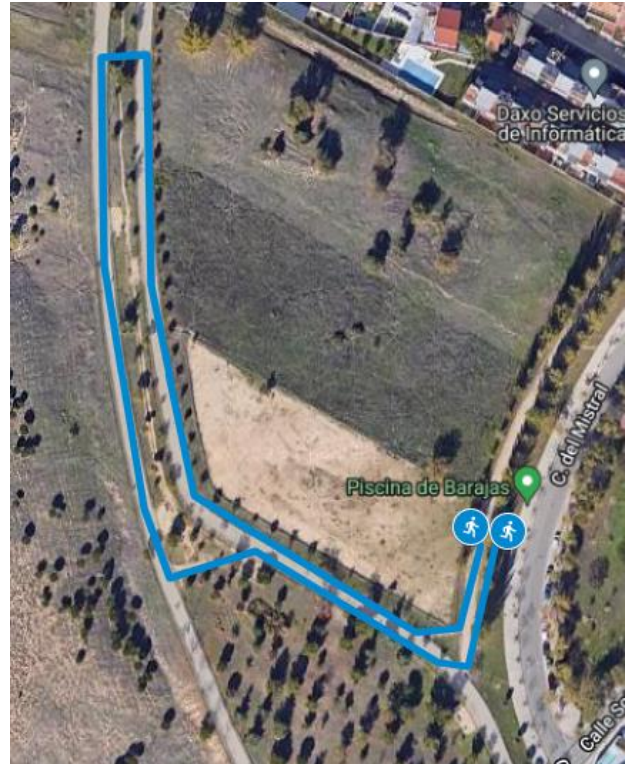
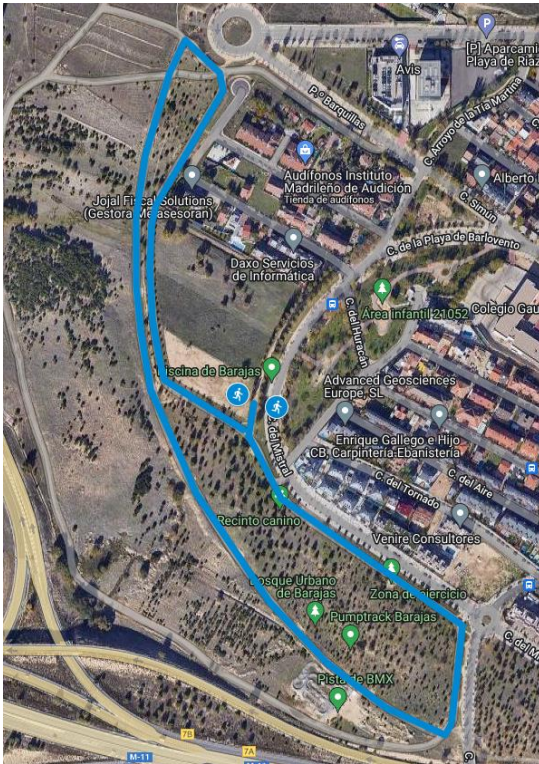


## II DUATLÓN BARAJAS 22 de septiembre de 2024

### RECORRIDO JUVENIL. INICIO DE CARRERA 11.00

La carrera a pie se efectuará en un Circuito de:

- Transición inicial 1.7 km por camino de tierra. (1 VUELTA)
- Transición final 500m por camino de tierra. (1 VUELTA)



- La carrera en bici se efectuará en un Circuito de 8 km (4 KM/VUELTA) (2 VUELTAS)





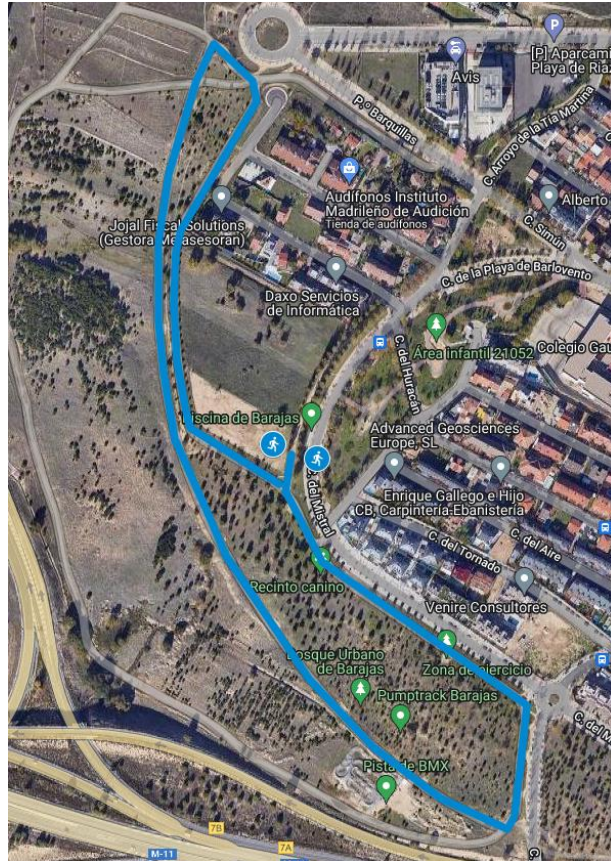


## II DUATLÓN BARAJAS 22 de septiembre de 2024

### RECORRIDO ABSOLUTO. INICIO DE CARRERA 9.00

La carrera a pie se efectuará en un Circuito de:

- Transición inicial 1.7 km por camino de tierra. (2 VUELTAS)
- Transición final 1.7 km por camino de tierra. (1 VUELTA)



- La carrera en bici se efectuará en un Circuito de 16 km (4 KM/VUELTA) (4 VUELTAS)

